

PROMENADES AU CŒUR DES COTEAUX DU SOLEIL

OFFICE DU TOURISME
LES COTEAUX DU SOLEIL
CONTHEY | VÉTROZ | ARDON

www.lescoteauxdusoleil.ch

1 Les coteaux de Vétroz

10.38km — ↑514m / ↓515m — 3h13' — Difficile ■■■

2 Jaminte

3.98km — ↑169m / ↓164m — 1h13' — Facile ■■

3 Vieux village d'Ardon

5.02km — ↑42m / ↓43m — 1h12' — Facile ■■

4 Moulin d'Ancier

5.33km — ↑149m / ↓150m — 1h23' — Facile ■■

5 Montau

4.77km — ↑419m / ↓396m — 2h — Difficile ■■■

6 Mayens de My

8.26km — ↑158m / ↓169m — 2h09' — Facile ■■

⚠ Impraticable en hiver

7 Ché Rion

2.06km — ↑164m / ↓160m — 1h30' — Difficile ■■■

⚠ Impraticable en hiver

8 Alpages + Étang de 30 Pas

6.44km — ↑392m / ↓386m — 2h11' — Difficile ■■■

👁 +40' jusqu'à la Croix de l'Achia

⚠ Impraticable en hiver

9 Bisse de la Tsandra

12.19km — ↑100m / ↓591m — 3h02' — Facile ■■

⚠ Impraticable en hiver

10 Les Mayens

14.31km — ↑757m / ↓751m — 4h41' — Difficile ■■■

⚠ Impraticable en hiver

11 Biotope Ardon-Chamoson

1.85km — ↑12m / ↓12m — 27' — Facile ■■

⚠ uniquement accessible en voiture / impraticable en hiver

12 Le Marais de Praz-Pourris

3.27km — ↑25m / ↓27m — 47' — Facile ■■

13 Biotope des Épinés

2.59km — ↑9m / ↓33m — 37' — Facile ■■

14 Tour du Mont Gond

12.69km — ↑794m / ↓796m — 4h19' — Difficile ■■■

⚠ Impraticable en hiver

15 VTT – Tour de Code

14.29km — ↑763m / ↓763m — 2h32' — Facile ■■

⚠ Impraticable en hiver

16 VTT – Mayentset

20.08km — ↑781m / ↓776m — 3h28' — Facile ■■

⚠ Impraticable en hiver

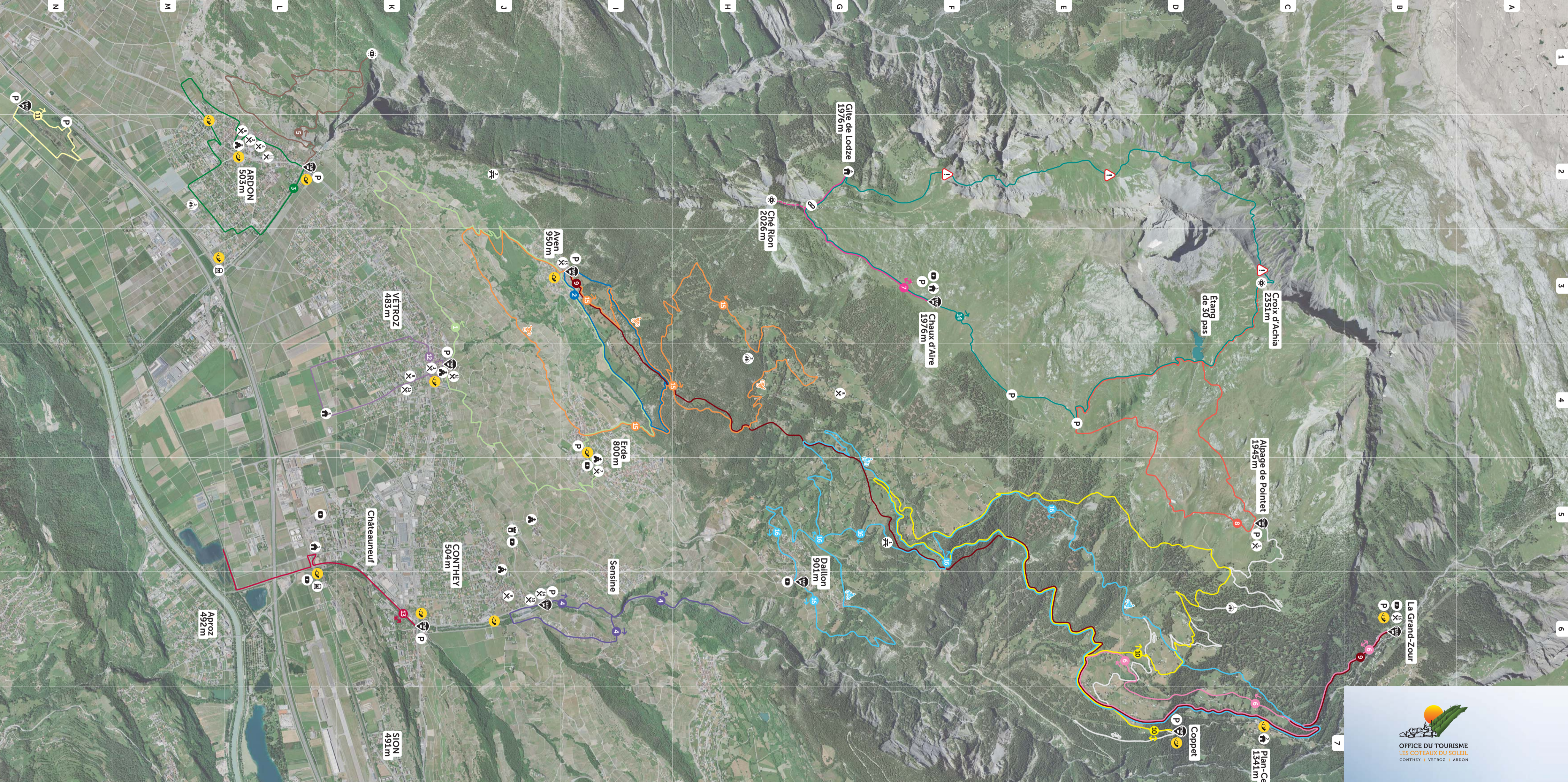
☒ Cafés-restaurants le long des promenades

Alpage de Pointet (achat fromages) 079 726 34 40 C5	Café des Alpes Grands-Vergers 13 Ardon (Des le 1 ^{er} août 2023) 076 607 92 24 L2	Café des Amignes Rue de l'Église 2 Vétroz 027 346 02 20 K4	Café La Brocantine Rue du Vieux-Village 71 Ardon 079 397 66 85 L2	Clair de Lune Mayens de Conthey Dailion 027 346 16 78 G4	Café de la Coopérative Route du Châble 17 Ardon 027 306 47 02 L2
Dany's bar Route de l'Église 10 Erde 027 346 03 14 L5	Café-restaurant de la Madeleine Avenue des Vergers 20 Vétroz 027 346 10 11 K4	Maison Thai Rue Parcouret 22 Conthey 027 346 07 75 J6	La Ménagère Chez Coco Rue Parcouret 28 Conthey 027 346 11 97 J6	Relais du Petit Bourg Route du Simplon 36 Ardon 027 306 86 00 L2	Relais du Valais Route de l'Abbaye 35 Vétroz 027 346 03 03 J4
Café-restaurant des Sapins Route de Derborence 48 Aven 027 346 01 01 L3	Le Tunnel Route de la Morge 2 Conthey 027 346 23 23 J6	Café-Restaurant Aux Vergers Avenue des Vergers 25 Vétroz 027 346 13 97 K4	Le Zanfleuron Route du Sanetsch Grand-Zour 078 841 21 21 B6	Cabane d'Aire (Ayroz) 079 253 83 53 L1	Gîte de Lodze Vallée de Derborence Alpage de Lodze 079 507 56 09 L1
Gîte des Vergers Avenue des Vergers 70 Vétroz 078 971 50 20 L4	Auberge de Conthey Place de la Gare 5 Châteauneuf 027 346 14 78 L5				
Auberge du Plan-Cernet Route du Sanetsch 078 722 90 95 L5					Gîte de Lodze Vallée de Derborence Alpage de Lodze 079 507 56 09 L1

🕒 horaires spéciaux fermés en hiver

🏠 Gîte - Refuge - Auberge

Auberge de Conthey Place de la Gare 5 Châteauneuf 027 346 14 78 L5	Auberge du Plan-Cernet Route du Sanetsch 078 722 90 95 L5
Cabane d'Aire (Ayroz) 079 253 83 53 L1	Gîte de Lodze Vallée de Derborence Alpage de Lodze 079 507 56 09 L1
Gîte des Vergers Avenue des Vergers 70 Vétroz 078 971 50 20 L4	



OFFICE DU TOURISME
LES COTEAUX DU SOLEIL
CONTHEY | VÉTROZ | ARDON

Office du Tourisme
Route Cantonale 5 – 1964 Contthey

+41 27 346 72 01
info@lescoteauxdusoleil.ch
www.lescoteauxdusoleil.ch

Ouvert du lundi au vendredi
de 9h à 12h et de 14h à 17h



@coteauxdusoleil1964
@coteauxdusoleil_tourisme

Légende

- X Restaurant
- 🏠 Gîte - Refuge - Auberge
- P Parking
- 🔌 Recharge E-bike
- 👁️ Point de vue
- 👉 Passage avec chaînes
- ⛪ Église
- 🏰 Tour Lombarde
- 🏰 Couvert du Piapon
- 🏰 Couvert de Code
- 🏰 Couvert La Cense
- 🏰 Place de pique-nique du Promier
- 🏰 Place de pique-nique des Scouts
- 🚆 Arrêt de train
- 📮 Arrêt Car Postal
- 🚗 Départ

Promenades

1	Les coteaux de Vétroz K4	2	Jaminte I3
3	Vieux village d'Ardon L2	4	Moulin d'Ancier J6
5	Montau L2	6	Mayens de My B6
7	Ché Rion F3	8	Alpages + Etang de 50 pas C5
9	Bisse de la Tandira I3 ou B6	10	Les Mayens D7
11	Biotope Ardon-Charnoson N1	12	Le Marais de Pratz-Pourris K4
13	Code I3	14	Biotope des Epines K6
15	Mayenset C6	16	Tour du Mont Gond F3

VTT

Emprunt gratuit de vélos « Vélospot »